

Technische Daten



Technische
Daten

Stage V

Neu



Technische Daten für den Park Ranger 2155e
- Grundgerät und Anbaugeräte



Technische Daten

| | | Grundgerät |
|--|-----|-------------|
| Länge | mm | 2278 |
| Breite mit / ohne Kabine | mm | 1245 / 1020 |
| Höhe mit / ohne Kabine | mm | 1987 / 1350 |
| Gewicht mit / ohne Kabine ¹⁾ | kg | 835 / 695 |
| Nutzlast mit / ohne Kabine ¹⁾ | kg | 665 / 805 |
| Max. Gesamtgewicht | kg | 1500 |
| Wendekreis - Kante zu Kante | mm | 3180 |
| Wendekreis - innen | mm | 1120 |
| Batteriekapazität | kWh | 23,5 |
| Vierrad-Antrieb | | Serienmäßig |

¹⁾ Einschließlich 75 kg schwerem Fahrer.



Leise, stark und nachhaltig

- und eine multifunktionale Maschine mit vielen Möglichkeiten

Der Park Ranger 2155e ist das neueste Mitglied der Egholm-Familie - eine 100 % elektrische Version des beliebten Park Ranger 2155 Geräteträgers.

Der Park Ranger 2155e baut auf drei Jahrzehnten Erfahrung und Innovation auf - und setzt einen neuen Standard für nachhaltige Areal- und Grünflächenpflege. Mit seiner einfachen Bedienung, hohem Komfort und niedrigem Geräuschpegel ist der Park Ranger 2155e für die Städte und Grünflächen der Zukunft konzipiert.

Dank der kompakten Abmessungen und der großen Wendigkeit haben Sie einfachen Zugang zu engen Bereichen und Arealen. Dort können Sie vielfältige Aufgaben in der Grünflächenpflege, der Unterhaltsreinigung und dem Winterdienst ausführen.

Kompatibles Anbaugeräteprogramm

Anbaugeräte älterer Park Ranger-Modelle können auch am Park Ranger 2155e verwendet werden. Das umfangreiche Anbaugeräteprogramm ermöglicht vielfältige Einsatzmöglichkeiten für den Park Ranger 2155e.

Spitzenleistung in jeder Hinsicht

Egholm macht keine Kompromisse bei der Qualität. Alle Anbaugeräte wurden sorgfältig entwickelt, um in ihrem spezifischen Bereich die optimale Leistung zu erbringen. Hochwertige Materialien und ein praktisches Kupplungssystem sorgen für hohe Verfügbarkeit und dauerhafte Leistung.

Geräteschnellwechsel

Alle Anbaugeräte können werkzeuglos von einer Person in

weniger als 4 Minuten gewechselt werden - und es ist kein schweres Heben erforderlich! Sie können die Maschine daher problemlos und schnell für verschiedene Aufgaben während des Tages verwenden, ohne viel Zeit für den Anbauwechsel in der Werkstatt zu verschwenden.

Für den Park Ranger 2155e sind folgende Anbaugeräte verfügbar:

Grauflächenpflege

- Kehmaschine
- Wildkrautbürste

Grünflächenpflege

- Heckauswurf-, Mulch- oder Grasaufnahmemähwerk 1000
- Heckauswurf-/Mulchmäherwerk 1200
- Heckauswurf-/Mulchmäherwerk 1500
- Mähsaugcontainer
- Heckenschere
- Schlegelmäher
- Kantenschneider
- Umweltharke
- Laubsauger
- Kippbare Schaufel
- Leichter Kippwagen
- Kippmulde

Winterdienst

- Frontkehrmaschine
- Schneefräse
- Schneeräumschild
- V-Schneeräumschild
- Salz- und Kiesstreuer



Grundgerät

- Park Ranger 2155e

Standardausstattung:

| | |
|--|--|
| Ladegerät - Standard 230V - 1 x 10A | Das Standardladegerät für den Park Ranger 2155e ist ein 230-V-Ladegerät (1 x 10 A). Es lädt den Akku in maximal 14 Stunden von 10 auf 90 %. Ideal für den täglichen Gebrauch: einfach anschließen, laden und mit voller Leistung in den nächsten Arbeitstag starten. |
| Batterie - 23 kWh LFP | LiFePO ₄ -Akkutechnologie für hohe Sicherheit und lange Lebensdauer. Bietet außergewöhnliche Stabilität im Betrieb und beim Laden. |
| Display mit Touchscreen und physischen Tasten | Intuitives und modernes Display mit einfachem Zugriff auf Einstellungen und Informationen sowie Diagnosefunktionen zur schnellen Fehlererkennung. Tasten gewährleisten die einfache Bedienung von Tempomat und Zapfwellenantrieb (Ölfluss) während der Fahrt und bei der Arbeit. |
| Tempomat mit Inch-Funktion | Die Geschwindigkeitsregelanlage sorgt für konstante Geschwindigkeit und ermüdungsfreies Arbeiten. Mit der Inchfunktion können Sie die Geschwindigkeit bei Kurvenfahrten reduzieren. |
| Präzensions-Fahrpedal | Ermöglicht präzise Kontrolle beim An- und Abbau von Geräten und Manövrieren auf engstem Raum. |
| Automatische Berganfahrfunktion | Verhindert das Zurückrollen an Hängen und macht so die Bedienung sicher und einfach. |
| Elektrische Kabinenheizung | Bietet dem Bediener Wärme und Komfort. |
| Bereifung 18 x 8.50-8 / 8 Lagen | Allroundreifen, ganzjährig einsetzbar. Der Reifen erzeugt minimalen Bodendruck. |
| Fahrtrieb | Permanenter elektrischer Allradantrieb. Rein elektrisch betriebener Geräteträger, mit minimalem Wartungsaufwand. |
| Regulierung der Bürstendrehzahl | Drehzahlregulierung von Frontbesen. |
| Beleuchtung und Spiegel | Die Kabinenvariante ist mit LED Fahrscheinwerfern, Positionslichtern, Blinkern, Rücklichtern und Seitenspiegeln nach EU Norm ausgestattet. Ohne Kabine mit Rücklichtern nach EU Norm. |
| LED Arbeitsscheinwerfer - hinten | LED Arbeitsscheinwerfer bei Kabinenmaschinen hinten/oben an der Kabine montiert. |
| Rundumleuchte | 360 Grad rotierend, höhenverstellbar, rechts oder links oben an der Kabinenrückwand montiert. |
| USB Anschluß | USB Anschluß (5 V) für Mobiltelefone, GPS, etc. ist Standard bei Kabinenmaschinen. |
| Anhängerkupplung | Kugelkopfkupplung und Steckdose für Anhängerbeleuchtung. TÜV-geprüft (acc. ECE R55). |
| Mechanischer Sitz - Cobo | Sitz mit mechanischer Federung und hydraulischem Stoßdämpfer, Stufenlose Gewichtseinstellung von 50-120 kg, Höheneinstellung, Längsverstellung auf Schienen und Kunstlederbezug. Der Sitz kann am Park Ranger 2155e mit oder ohne Kabine montiert werden. |
| Kleiderhaken und Dokumententaschen | Bei Maschinen mit Kabine befinden sich Kleiderhaken und Dokumententasche zur Aufbewahrung von Gegenständen. |
| Dachluke | Aufstellbar für eine zusätzliche Frischluftzufuhr. |
| Gerätewechsel | Werkzeugloses Geräteschnellwechselsystem vorne und hinten (Gerätewechsel in weniger als 4 Minuten). |
| Farbe | Grün RAL6018. |

Zusatzausstattung (Optional):

| | |
|---|---|
| Kabine | ROPS geprüft Kabine mit Beleuchtung, Spiegel, zu öffnende Heckscheiben und Dachluke, Kennzeichenhalterung, Kabineninnenbeleuchtung und Heizung. Die auf Dämpfern gelagerte Kabine reduziert die Vibrationsbelastung für den Fahrer. |
| Rückfahrkamera | Für zusätzliche Sichtkontrolle des rückwärtigen Raums. Option für Maschine mit Kabine. |
| Beheizte Rückspiegel | Für schnelles Abtauen und Freihalten besonders bei Wintereinsätzen. Option für Maschine mit Kabine. |
| LED Arbeitsscheinwerfer - vorne | Zwei an der Kabine angebrachte LED Arbeitsscheinwerfer sorgen für einen gut ausgeleuchteten Arbeitsbereich bei Dunkelheit. Option für Maschine mit Kabine. |
| Mechanischer Sitz - Grammer | Sitz mit mechanischer Federung und hydraulischem Stoßdämpfer, Stufenlose Gewichtseinstellung von 50-130 kg, Höheneinstellung, Längsverstellung auf Schiene, Rückenlehnen- Neigungsverstellung, Lendenwirbelstütze mechanisch einstellbar und Kunstlederbezug. Der Sitz kann am Park Ranger 2155e mit oder ohne Kabine montiert werden. |
| Luftgefederter Sitz - Cobo | Sitz mit Luftfederung und hydraulischem Stoßdämpfer, automatische Gewichtseinstellung von 50-130 kg, Höheneinstellung, Längsverstellung auf Schienen und Kunstlederbezug. Der Sitz kann am Park Ranger 2155e mit oder ohne Kabine montiert werden. |
| Luftgefederter Sitz - Cobo SR840 | Sitz mit Luftfederung und hydraulischem Stoßdämpfer, Horizontalfederung, automatische Gewichtseinstellung von 50-130 kg, Höheneinstellung, Längsverstellung auf Schienen und Kunstlederbezug. Neigungsverstellbare Rückenlehne bis zu 24° und nach vorne umklappbar. Fahrererkennungssystem (Sitzkontaktplatte) welches auch unter schwierigen Bedingungen funktioniert. Der Sitz kann am Park Ranger 2155e mit oder ohne Kabine montiert werden. |
| Armlehnen - Grammer | Kann für optimalen Komfort auf dem Grammer-Sitz montiert werden. Die Armlehnen sind höhenverstellbar. |
| Armlehnen - Cobo | Kann für optimalen Komfort auf einem mechanischen Standardsitz und dem luftgefederten Cobo-Sitz montiert werden. |
| Armlehnen - Cobo SR840 | Kann für optimalen Komfort auf dem luftgefederten Cobo SR840-Sitz montiert werden. |

Grundgerät - Park Ranger 2155e



1245 mm



2278 mm



1350 mm
1987 mm

Zusatzausstattung (Optional): Fortsetzung...

| | |
|---|---|
| Getränkehalter | Für Becher oder Flaschen und mit Staubereich für Kleinteile kombiniert, griffgünstig angebracht. Option für Maschine mit Kabine. |
| Radio | Bluetooth Radio mit USB und AUX. Option für Maschine mit Kabine. |
| DAB+ Radio | DAB+ Radio mit Bluetooth, USB und AUX. Option für Maschine mit Kabine. |
| Ladefläche | Eine kleine praktische Ladefläche, auf der Sie z.Bsp. handgeführte Arbeitsgeräte mitnehmen können. |
| Heckheberahmen | Dieser hydraulisch in der Höhe verstellbare Rahmen dient zur Aufnahme der Umweltharke (siehe Anbaugeräte). |
| Kontergewichte | Bei Einsatz von schweren Frontanbaugeräten, wie Schneefräse oder Schlegelmäher, ohne die Verwendung eines Aufsattelgerätes heckseitig, empfehlen wir die Montage der Gewichte (2 x 18,5 kg). Diese werden in die Felgen geschraubt. |
| Flüssigwachsversiegelung | Empfohlen für den Winterdienstseinsatz. |
| Ladegerät - Quick 400V - 3 x 16A | Schnellladung mit dem 400-V-Ladegerät (3 x 16 A), welches den Akku in nur 3 Stunden von 10 auf 90 % auflädt. Ideal für Anwender, die minimale Standzeiten und maximale Produktivität benötigen. |
| Ladegerät - Super 400V - 3 x 32A | Ultraschnelles Laden mit dem 400-V-Ladegerät (3 x 32 A). Der Akku wird in nur einer Stunde von 20 auf 80 % geladen, sodass Ihre Maschine mit minimalen Standzeiten sofort einsatzbereit ist. Ideal für Einsätze mit engem Zeitplan. |



Technische Spezifikationen

Abmessungen

| | | |
|--------------------------|----|-------------|
| Länge | mm | 2278 |
| Breite mit / ohne Kabine | mm | 1245 / 1020 |
| Höhe mit / ohne Kabine | mm | 1987 / 1350 |
| Radstand | mm | 1044 |

Gewichte

| | | |
|--|----|-----------|
| Gewicht mit / ohne Kabine ¹⁾ | kg | 835 / 695 |
| Nutzlast mit / ohne Kabine ¹⁾ | kg | 665 / 805 |
| Max. Gesamtgewicht | kg | 1500 |
| Max. zulässige Achslast, vorne | kg | 800 |
| Max. zulässige Achslast, hinten | kg | 800 |
| Zulässiges Anhängergewicht, ungebremst | kg | 750 |
| Zulässiges Gesamtgewicht, ungebremst | kg | 2250 |
| Zulässiges Anhängergewicht, gebremst | kg | 1500 |
| Zulässiges Gesamtgewicht, gebremst | kg | 3000 |

Leistung

| | | |
|-------------------------------------|--------|------|
| Wendekreis - Kante zu Kante | mm | 3180 |
| Wendekreis - innen | mm | 1120 |
| Max. Fahrgeschwindigkeit | km/h | 20 |
| Arbeitshydraulik (PTO) (@170 bar) | l/min. | 37 |
| Arbeitshydraulik (PTO) - max. Druck | bar | 225 |
| Manöverhydraulik (AUX) (@150 bar) | l/min. | 9 |
| Manöverhydraulik (AUX) - max. Druck | bar | 175 |

Geräuschpegel

| | | |
|--|-------|----|
| Vorbeifahrend - außen (EU 2018/985 Ann. III) | dB(A) | 69 |
| Fahrersitz - innen (EU 1322/2014 Ann. XIII) | dB(A) | 0 |

Batterie

| | | |
|---------------|-----|------|
| Typ | LFP | |
| Spannung | V | 51,2 |
| Kapazität | kWh | 23,5 |
| Max. Leistung | kW | 23,5 |

Fahrertrieb

| | | |
|-------------------------------|----------------|----|
| Typ | Elektrisch 4WD | |
| Max. Leistung netto (ECE R85) | kW | 16 |

EU Fahrzeugklasse

T2a

Typgenehmigung

EU Verordnung 167/2013

¹⁾ Bei 75 kg schwerem Fahrer.



Kehrmaschine

- Park Ranger 2155e

Standardausstattung:

| | |
|---|--|
| Kehrgutbehälter | Die Staubbindung erfolgt durch einen sich selbstreinigenden Rotationsfilter. Der Frischwassertank hat ein Volumen von 100 Litern. |
| Frontbeseneinheit - 2 oder 3 Besen | Standardausführung mit 2 Frontbürsten und Saugmund. Optional mit Seitenbesen. Jede Bürste ist mit einer Wasserdüse zur Staubbindung versehen. Saugmund mit integrierter, automatischer Grobschmutzklappe. Der Seitenbesen erweitert die Kehrbreite auf 1660 mm und ist hydraulisch verstellbar. Durch die Parallelogramm Führung ist das Kehren auf zwei Ebenen möglich. |
| Höheneinstellung | Mittels eines Bugrades an der Beseneinheit ist eine optimale Einstellung des Kehrspiegels bzw. des Bürstendrucks möglich. |
| Abstellstativ | Das rollbare Abstellstativ dient zur Aufnahme des Kehrgutbehälters bei dessen Demontage und Lagerung. |
| Besendrehzahl | Stufenlose Drehzahleinstellung der Bürsten über Regler. |
| Wasserstandanzeige | Ein Steigrohr am Wassertank zeigt den aktuellen Wasserstand. |

Zusatzausstattung (Optional):

| | |
|-------------------------|--|
| Handsaugschlauch | 6 m x Ø150 mm , abnehmbar, kompakt auf dem Behälter platziert, 360 Grad schwenkbar. Durch das Umlegen eines Ventils in Sekundenschnelle aktiviert. Die Abluft wird über das Filtersystem geführt. Nach Gebrauch hilft der Selbsteinzug beim Wiederverstauen. |
|-------------------------|--|



Kehrmaschine

- Park Ranger 2155e



1200 / 1570 mm



2830 / 3380 mm



Technische Spezifikationen

Abmessungen

| | | |
|-------------------------------------|----|-------------|
| Länge mit 2 / 3 Besen | mm | 2830 / 3380 |
| Breite mit 2 / 3 Besen | mm | 1200 / 1570 |
| Höhe mit / ohne Kabine | mm | 1987 / 1850 |
| Höhe mit Handsaug Schlauch montiert | mm | 2150 |

Abmessungen abgestellt

| | | |
|---|----|-------------|
| Länge mit Abstellstativ + 2 / 3 Besen | mm | 1350 / 1500 |
| Breite mit Abstellstativ | mm | 1200 |
| Höhe mit Abstellstativ | mm | 1920 |
| Höhe mit Abstellstativ und Handsaug Schlauch montiert | mm | 2270 |

Gewichte

| | | |
|--|----|------------|
| Gewicht mit / ohne Kabine ¹⁾ | kg | 1033 / 891 |
| Nutzlast mit / ohne Kabine ¹⁾ | kg | 467 / 609 |
| Gewicht - Kehrgutbehälter (ohne Handsaug Schlauch) | kg | 142 |
| Gewicht - Frontbesen, 2 Besen | kg | 56 |
| Gewicht - Frontbesen, 2 Besen + 3. Bürste | kg | 84 |

Kehrgutbehälter

| | | |
|--|----|------|
| Netto Fassungsvermögen (EN 15429-1) | l | 438 |
| Brutto Fassungsvermögen | l | 458 |
| Nutzlast, max. | kg | 300 |
| Kipphöhe | mm | 1300 |
| Fassungsvermögen des Frischwassertanks | l | 100 |

Leistung

| | | |
|---|-------------------|-------|
| Arbeitsbreite - 2 Besen | mm | 1200 |
| Arbeitsbreite - 3 Besen | mm | 1660 |
| Wendekreis - 2 Besen, Kehrgutbehälter, Wand-zu-Wand ²⁾ | mm | 3490 |
| Wendekreis - 3 Besen, Kehrgutbehälter, Wand-zu-Wand ²⁾ | mm | 4750 |
| Bürstendrehzahl | U/min. | 0-100 |
| Bürstendurchmesser | mm | 570 |
| Saug Schlauchdurchmesser (Ø) | mm | 150 |
| Bodenfreiheit unter dem Saugmund | mm | 30-80 |
| Bodenfreiheit unter den Besen | mm | 140 |
| Luftdurchfluss | m ³ /h | 2500 |
| Luftströmungsgeschwindigkeit | km/h | 140 |
| Staubkategorie: EU United PM10 und PM2.5 | | **** |

Lärmemissionen

| | | |
|---|-------|-----|
| Schallleistungspegel L _{WA} (2000/14/EC und DIN EN ISO 3744) | dB(A) | 107 |
|---|-------|-----|

CE-Zertifizierung gem. EU-Richtlinie

¹⁾ Bei Kehrgutbehälter, 2 Besen und 75 kg schwerem Fahrer.

²⁾ EN 15429-1



Wildkrautbürste

- Park Ranger 2155e

Standardausstattung:

- Hydraulisch verstellbare Bürste** Der Bürstenkopf ist über die Steuergeräte dreidimensional verstellbar.
- Besendrehzahlregler** Mit dem Besendrehzahlregler können Sie die Drehzahl der Bürste optimal anpassen.
- Spritzschutz** Der Spritzschutz verhindert das Umherfliegen von Material. Bei Verwendung der Version mit Saugmund wird es vor diesem abgelegt.
- Saugmund** Die Wildkrautbürste ist in 2 Versionen lieferbar - mit und ohne Saugmund. Der Saugmund mit integrierter Bürste in Kombination mit dem Kehrsaugbehälter nimmt das Material in einem Arbeitsgang auf.

Zusatzausstattung (Optional):

- Kehrsaugbehälter** Dieser ist notwendig bei Verwendung der Wildkrautbürste mit Saugmund.



Technische Spezifikationen

Abmessungen

| | | |
|------------------------|----|-------------|
| Länge | mm | 3000 |
| Breite | mm | 1160 |
| Höhe mit / ohne Kabine | mm | 1987 / 1350 |

Abmessungen abgestellt

| | | |
|--------|----|------|
| Länge | mm | 1180 |
| Breite | mm | 920 |
| Höhe | mm | 540 |

Gewichte

| | | |
|--|----|-----------|
| Gewicht mit / ohne Kabine ¹⁾ | kg | 937 / 797 |
| Nutzlast mit / ohne Kabine ¹⁾ | kg | 563 / 703 |
| Gewicht (Wildkrautbürste) | kg | 102 |

Leistung

| | | |
|--|--------|-------|
| Arbeitsbreite | mm | 700 |
| Drehzahlregelung | U/min. | 0-114 |
| Bürstendurchmesser | mm | 700 |
| Bodenfreiheit unter dem Saugmund | mm | 30 |
| Bodenfreiheit unter der Bürste | mm | 150 |
| Max. empfohlene Arbeitsgeschwindigkeit | km/h | 4 |

CE-Zertifizierung gem. EU-Richtlinie

¹⁾ Bei Wildkrautbürste und 75 kg schwerem Fahrer.





Heckauswurf-/ Mulchmähwerk 1000

- Park Ranger 2155e



1100 mm



2800 mm



1350 mm
1987 mm

Standardausstattung:

- Stützräder** Zur Reinigung und zum Umsetzen lässt sich das Mähwerk einfach senkrecht auf die beiden Stützräder stellen.
- Stufenlose Höhenverstellung** Die Schnitthöhe lässt sich über eine Kurbel am Mähwerk stufenlos verstellen.
- Mitlenkende Stützräder** Das Mähwerk wird durch mit hochwertigen Lagern ausgestatteten Lenkrollen geführt. Auch die stabilen Gleitlager in den Lenkrollengabeln sorgen für Langlebigkeit.
- Gleiteller** Die Gleiteller schützen sowohl die Messer als auch die Grasnarbe. Durch sie gleiten die Messer besser über Unebenheiten und schützen diese vor Bodenberührung und Verschleiß. Gleichzeitig wird dadurch die Grasnarbe (Rasen) vor Beschädigungen geschützt, besonders bei niedrigen Schnitthöhen.

Zusatzausstattung (Optional):

- Mulchkit** Das Heckauswurfmähwerk kann mittels eines Einbausatzes zum Mulchmähwerk umfunktioniert werden.
- Aufsammelkit** Mittels dieses Umbausatzes kann das Mähwerk in Kombination mit dem Grascontainer als Mähsaugkombination eingesetzt werden. Siehe entsprechendes Datenblatt.

Technische Spezifikationen

Abmessungen

| | | |
|------------------------|----|-------------|
| Länge | mm | 2800 |
| Breite | mm | 1100 |
| Höhe mit / ohne Kabine | mm | 1987 / 1350 |

Abmessungen abgestellt

| | | |
|--------|----|------|
| Länge | mm | 880 |
| Breite | mm | 1100 |
| Höhe | mm | 480 |

Gewichte

| | | |
|--|----|-----------|
| Gewicht mit / ohne Kabine ¹⁾ | kg | 925 / 785 |
| Nutzlast mit / ohne Kabine ¹⁾ | kg | 575 / 715 |
| Gewicht (Heckauswurfmähwerk) | kg | 90 |

Leistung

| | | |
|---|-------------------|-------|
| Bodenfreiheit unter dem Mähwerk | mm | 80 |
| Anzahl der Messer | Stück | 2 |
| Schnittgeschwindigkeit (Spitzengeschwindigkeit) | m/sek. | 77 |
| Schnittbreite | mm | 1050 |
| Einstellbare Schnitthöhe | mm | 30-70 |
| Theoretische Flächenleistung - Heckauswurfmähwerk | m ² /h | 10500 |
| Theoretische Flächenleistung - Mulchmähwerk | m ² /h | 10500 |
| Theoretische Flächenleistung - Aufsammel | m ² /h | 8400 |

Max. empfohlene Arbeitsgeschwindigkeit

| | | |
|--------------------------------|------|----|
| Heckauswurfmähwerk * | km/h | 10 |
| Mulchmähwerk (kürzeres Gras) * | km/h | 10 |
| Aufsammelmähwerk * | km/h | 8 |

Lärmemissionen

| | | |
|---|-------|----|
| Schallleistungspegel L _{WA} (2000/14/EC und DIN EN ISO 3744) | dB(A) | 99 |
|---|-------|----|

CE-Zertifizierung gem. EU-Richtlinie

* Abhängig von u.a. Grassorte und Schnitthöhe.

¹⁾ Bei Heckauswurfmähwerk 1000 und 75 kg schwerem Fahrer.





Heckauswurf-/ Mulchmähwerk 1200

- Park Ranger 2155e



1280 mm



2850 mm



Standardausstattung:

- Stützräder** Zur Reinigung und zum Umsetzen lässt sich das Mähwerk einfach senkrecht auf die beiden Stützräder stellen.
- Stufenlose Höhenverstellung** Die Schnitthöhe lässt sich über eine Kurbel am Mähwerk stufenlos verstellen.
- Mitlenkende Stützräder** Das Mähwerk wird durch mit hochwertigen Lagern ausgestatteten Lenkrollen geführt. Auch die stabilen Gleitlager in den Lenkrollengabeln sorgen für Langlebigkeit.
- Gleiteller** Die Gleiteller schützen sowohl die Messer als auch die Grasnarbe. Durch sie gleiten die Messer besser über Unebenheiten und schützen diese vor Bodenberührung und Verschleiß. Gleichzeitig wird dadurch die Grasnarbe (Rasen) vor Beschädigungen geschützt, besonders bei niedrigen Schnitthöhen.

Zusatzausstattung (Optional):

- Mulchkit** Das Heckauswurfmähwerk kann mit einem speziellen Mulchmähwerk-Kit zum Mulcher umgebaut werden. Das Gras wird fein zerkleinert und wird praktischerweise gleich als Dünger in den Rasenboden geblasen. Dies verhindert unerwünschte Moosbildung und das oft kostenpflichtige Entsorgen des Rasenschnittes.

Technische Spezifikationen

Abmessungen

| | | |
|------------------------|----|-------------|
| Länge | mm | 2850 |
| Breite | mm | 1280 |
| Höhe mit / ohne Kabine | mm | 1987 / 1350 |

Abmessungen abgestellt

| | | |
|--------|----|------|
| Länge | mm | 980 |
| Breite | mm | 1280 |
| Höhe | mm | 480 |

Gewichte

| | | |
|--|----|-----------|
| Gewicht mit / ohne Kabine ¹⁾ | kg | 931 / 791 |
| Nutzlast mit / ohne Kabine ¹⁾ | kg | 569 / 709 |
| Gewicht (Heckauswurfmähwerk) | kg | 96 |

Leistung

| | | |
|---|-------------------|-------|
| Bodenfreiheit unter dem Mähwerk | mm | 110 |
| Anzahl der Messer | Stück | 2 |
| Schnittgeschwindigkeit (Spitzengeschwindigkeit) | m/sek. | 77 |
| Schnittbreite | mm | 1210 |
| Einstellbare Schnitthöhe | mm | 30-70 |
| Theoretische Flächenleistung - Heckauswurfmähwerk | m ² /h | 12100 |
| Theoretische Flächenleistung - Mulchmähwerk | m ² /h | 12100 |

Max. empfohlene Arbeitsgeschwindigkeit

| | | |
|--------------------------------|------|----|
| Heckauswurfmähwerk * | km/h | 10 |
| Mulchmähwerk (kürzeres Gras) * | km/h | 10 |

Lärmemissionen

| | | |
|---|-------|-----|
| Schallleistungspegel L _{WA} (2000/14/EC und DIN EN ISO 3744) | dB(A) | 104 |
|---|-------|-----|

CE-Zertifizierung gem. EU-Richtlinie

* Abhängig von u.a. Grassorte und Schnitthöhe.

¹⁾ Bei Heckauswurfmähwerk 1200 und 75 kg schwerem Fahrer.





Heckauswurf-/ Mulchmähwerk 1500

- Park Ranger 2155e



Standardausstattung:

- Hydraulische Kippfunktion** Mit dem Steuerhebel kann das Mähdeck in die senkrechte Stellung gedreht werden, um es einfach reinigen und warten zu können.
- Hydraulische Höhenverstellung** Die Schnitthöhe lässt sich über das Hydrauliksystem der Maschine einstellen.
- Mähmesser** Selbst entwickelte Mähmesser für optimales Schnitтерgebnis.
- Mitlenkende Stützräder** Das Mähwerk wird durch mit hochwertigen Lagern ausgestatteten Lenkrollen geführt. Auch die stabilen Gleitlager in den Lenkrollengabeln sorgen für Langlebigkeit.
- Gleiteller** Die Gleiteller schützen sowohl die Messer als auch die Grasnarbe. Durch sie gleiten die Messer besser über Unebenheiten und schützen diese vor Bodenberührung und Verschleiß. Gleichzeitig wird dadurch die Grasnarbe (Rasen) vor Beschädigungen geschützt, besonders bei niedrigen Schnitthöhen.

Zusatzausstattung (Optional):

- Mulchkit** Das Heckauswurfmähwerk kann durch das montieren spezieller Messer und eines Mulcheinsatzes (Mulchkit) zu einem Mulchmähwerk umgerüstet werden. Das Mähgut wird mehrfach zerkleinert und in der Grasnarbe verteilt. Dies führt zu einer Rückfuhr von Nährstoffen die dann der Pflanze zur Verfügung stehen.



Technische Spezifikationen

Abmessungen

| | | |
|------------------------|----|-------------|
| Länge | mm | 2810 |
| Breite | mm | 1580 |
| Höhe mit / ohne Kabine | mm | 1987 / 1350 |

Abmessungen abgestellt

| | | |
|--------|----|------|
| Länge | mm | 990 |
| Breite | mm | 1580 |
| Höhe | mm | 480 |

Gewichte

| | | |
|--|----|-----------|
| Gewicht mit / ohne Kabine ¹⁾ | kg | 975 / 835 |
| Nutzlast mit / ohne Kabine ¹⁾ | kg | 525 / 665 |
| Gewicht (Heckauswurfmähwerk) | kg | 140 |

Leistung

| | | |
|---|-------------------|--------|
| Bodenfreiheit unter dem Mähwerk | mm | 95-115 |
| Anzahl der Messer | Stück | 3 |
| Schnittgeschwindigkeit (Spitzengeschwindigkeit) | m/sek. | 77 |
| Schnittbreite | mm | 1500 |
| Einstellbare Schnitthöhe | mm | 30-80 |
| Theoretische Flächenleistung - Heckauswurfmähwerk | m ² /h | 15000 |
| Theoretische Flächenleistung - Mulchmähwerk | m ² /h | 13500 |

Max. empfohlene Arbeitsgeschwindigkeit

| | | |
|--------------------------------|------|----|
| Heckauswurfmähwerk * | km/h | 10 |
| Mulchmähwerk (kürzeres Gras) * | km/h | 9 |

Lärmemissionen

| | | |
|---|-------|-----|
| Schallleistungspegel L _{WA} (2000/14/EC und DIN EN ISO 3744) | dB(A) | 104 |
|---|-------|-----|

CE-Zertifizierung gem. EU-Richtlinie

* Abhängig von u.a. Grassorte und Schnitthöhe.

¹⁾ Bei Heckauswurfmähwerk 1500 und 75 kg schwerem Fahrer.





Mähsaugcontainer

- Park Ranger 2155e

(für Heckauswurfmähwerk 1000 für Grasaufnahme und Laubsauger)

Standardausstattung:

Hydraulische Kippfunktion Das Entleeren des 470 ltr. fassenden Behälters erfolgt bequem vom Fahrersitz aus. Die große Klappe öffnet und schließt automatisch. Die Auskipphöhe von 1800 mm ermöglicht das Entleeren direkt in einen Container. Der Behälter ist einfach zu reinigen.

Zweiteiliger Saugschlauch Er kann getrennt werden, um mögliche Verstopfungen einfach zu beseitigen.

Abstellstütze Dient dem schnellen und werkzeuglosen An- und Abbau ebenso wie zur Aufbewahrung bei Nichtgebrauch.

Zusatzausstattung (Optional):

Laubsammler Der Container kann auch mit dem frontangebauten Laubsauger kombiniert werden.

Mulch- und Heckauswurfkit Das Mähwerk lässt sich mit Hilfe zweier Kits entweder in ein Mulchmähwerk oder in ein Heckauswurfmähwerk schnell und einfach umbauen.

Zur Verwendung in Kombination mit Mähwerk 1000 für Grasaufnahme und Laubsauger - siehe separates Datenblatt.



1100 mm



3100 mm



1950 mm
1987 mm

Technische Spezifikationen

Abmessungen

| | | |
|---------------------------|----|-------------|
| Länge (mit Mähdeck 1000) | mm | 3100 |
| Breite (mit Mähdeck 1000) | mm | 1100 |
| Höhe mit / ohne Kabine | mm | 1987 / 1950 |

Abmessungen abgestellt

| | | |
|--------|----|------|
| Länge | mm | 1700 |
| Breite | mm | 1100 |
| Höhe | mm | 2000 |

Gewichte

| | | |
|--|----|-------------|
| Gewicht mit / ohne Kabine ¹⁾ | kg | 1130 / 1225 |
| Nutzlast mit / ohne Kabine ¹⁾ | kg | 370 / 465 |
| Gewicht (Mähsaugcontainer) | kg | 206 |
| Gewicht (Abstellstütze) | kg | 31 |
| Gewicht (Heckauswurfmähwerk 1000) | kg | 90 |

Mähsaugcontainer

| | | |
|--|----|------|
| Fassungsvermögen des Grassammelbehälters | l | 470 |
| Grassammelbehälter Nutzlast, max. | kg | 120 |
| Kipphöhe | mm | 1800 |

Leistung

| | | |
|--|-------------------|------|
| Luftdurchfluss | m ³ /h | 1500 |
| Luftströmungsgeschwindigkeit | km/h | 70 |
| Max. empfohlene Arbeitsgeschwindigkeit * | km/h | 10 |

Lärmemissionen

| | | |
|--|-------|-----|
| Schalleistungspegel L _{WA} (2000/14/EC und DIN EN ISO 3744) | dB(A) | 107 |
|--|-------|-----|

CE-Zertifizierung gem. EU-Richtlinie

* Abhängig von u.a. Grassorte und Schnitthöhe.

¹⁾ Bei Mähsaugcontainer, Heckauswurfmähwerk 1000 und 75 kg schwerem Fahrer.



Heckenschere

- Park Ranger 2155e

Standardausstattung:

- Schutzgitter** Zur Montage am Mähbalken während Transport und der Lagerung.
- Stützstrebe** Die Heckenschere ist mit einer Stützstrebe ausgestattet, die beim Abnehmen vom Grundgerät zum sicheren Abstellen verwendet wird.
- Halter** Um immer Sprühöl zur Hand zu haben, ist am vertikalen Ausleger eine Halterung für eine Sprühölflasche angebracht.



Technische Spezifikationen

Abmessungen

| | | |
|------------------------|----|-------------|
| Länge | mm | 3240 |
| Breite | mm | 1700-3150 |
| Höhe mit / ohne Kabine | mm | 1987 / 1500 |

Abmessungen abgestellt

| | | |
|--------|----|------|
| Länge | mm | 1000 |
| Breite | mm | 1500 |
| Höhe | mm | 1650 |

Gewichte

| | | |
|--|----|-----------|
| Gewicht mit / ohne Kabine ¹⁾ | kg | 961 / 821 |
| Nutzlast mit / ohne Kabine ¹⁾ | kg | 539 / 679 |
| Gewicht (Schere) | kg | 24 |
| Gewicht (Arm) | kg | 102 |

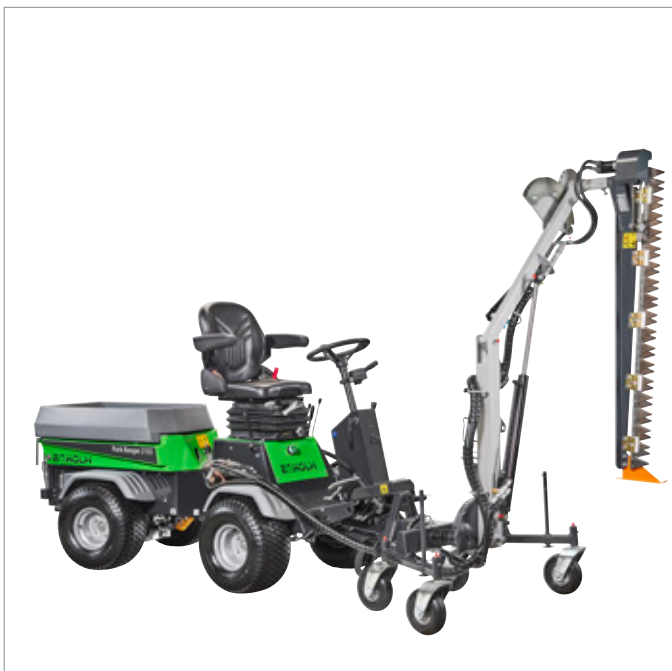
Leistung

| | | |
|--|--------|--------|
| Schnittbreite | mm | 1300 |
| Schnitthöhe, max. * | mm | 3200 |
| Waagerechte Schnitthöhe * | mm | 0-2100 |
| Waagerechte Reichweite * | mm | 0-2500 |
| Max. Zweigstärke | mm | 25 |
| Max. empfohlene Arbeitsgeschwindigkeit | km/h | 2 |
| Anzahl der Messer | Stück | 36 |
| Ölumlaufl/Bedarf | l/min. | 25 |

CE-Zertifizierung gem. EU-Richtlinie

* Der Schneidauslegerbereich wird mit montiertem Schneidbalken angegeben.

¹⁾ Bei Heckenschere und 75 kg schwerem Fahrer.





Schlegelmäher

- Park Ranger 2155e



Standardausstattung:

Schnitthöhen-einstellung Mittels Einsatz von bis zu 7 Distanzringen wird an den Vorderrädern die Schnitthöhe grob eingestellt. Die stufenlose Feinjustierung erfolgt innerhalb der durch die Distanzringe vorgegebenen Intervalle mittels einer Kurbel.

Zusatzausstattung (Optional):

Vertikutiermesser Werden die Schlegelmesser durch Vertikutiermesser ausgetauscht, wird Moos entfernt und es werden schmale Rillen zur Belüftung der Graswurzeln gezogen. Dies fördert die Gesundheit der Rasenfläche.

Kontergewichte Bei der Arbeit ohne Heckanbaugerät wird aus Gründen der Balance die Verwendung von Kontergewichten empfohlen.

Technische Spezifikationen

Abmessungen

| | | |
|------------------------|----|-------------|
| Länge | mm | 2950 |
| Breite | mm | 1500 |
| Höhe mit / ohne Kabine | mm | 1987 / 1350 |

Abmessungen abgestellt

| | | |
|--------|----|------|
| Länge | mm | 955 |
| Breite | mm | 1475 |
| Höhe | mm | 435 |

Gewichte

| | | |
|--|----|-----------|
| Gewicht mit / ohne Kabine ¹⁾ | kg | 983 / 843 |
| Nutzlast mit / ohne Kabine ¹⁾ | kg | 517 / 657 |
| Gewicht (Schlegelmäher / Vertikutierer) | kg | 148 / 145 |

Leistung

| | | |
|--|-------|-------|
| Schlegelmesser | Stück | 76 |
| Max. Anzahl der Messer | Stück | 38 |
| Schlegelmäher - Arbeitsbreite | mm | 1226 |
| Schlegelmäher - Schnitthöhe | mm | 1-110 |
| Drehzahl | rpm | 2800 |
| Vertikutierer - Arbeitsbreite | mm | 1172 |
| Vertikutierer - Arbeitstiefe | mm | 0-15 |
| Max. empfohlene Arbeitsgeschwindigkeit | km/h | 10 |

Lärmemissionen

| | | |
|---|-------|-----|
| Schallleistungspegel LwA (2000/14/EC und DIN EN ISO 3744) | dB(A) | 101 |
|---|-------|-----|

CE-Zertifizierung gem. EU-Richtlinie

¹⁾ Bei Schlegelmäher und 75 kg schwerem Fahrer.



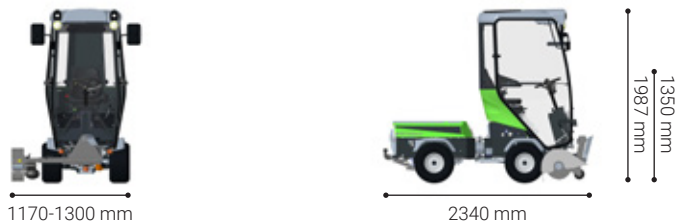


Kantenschneider

- Park Ranger 2155e

Standardausstattung:

- Schneidplatte mit 2 Messern** Das durch die Schneidplatte abgeschnittene Material wird durch zwei Messer kultiviert.
- Tiefeneinstellung** Durch das höhenverstellbare Stützrad wird die Arbeitstiefe vorgegeben.
- Wendeschneidplatte** Sie entscheiden, ob Sie die Kante innen oder außen setzen.
- Seitenverstellung** Sie ist stufenlos seitlich möglich und somit kann eine breitere Fläche kultiviert werden.



Technische Spezifikationen

Abmessungen

| | | |
|------------------------|----|-------------|
| Länge | mm | 2340 |
| Breite | mm | 1170-1300 |
| Höhe mit / ohne Kabine | mm | 1987 / 1350 |

Abmessungen abgestellt

| | | |
|--------|----|-----|
| Länge | mm | 540 |
| Breite | mm | 920 |
| Höhe | mm | 500 |

Gewichte

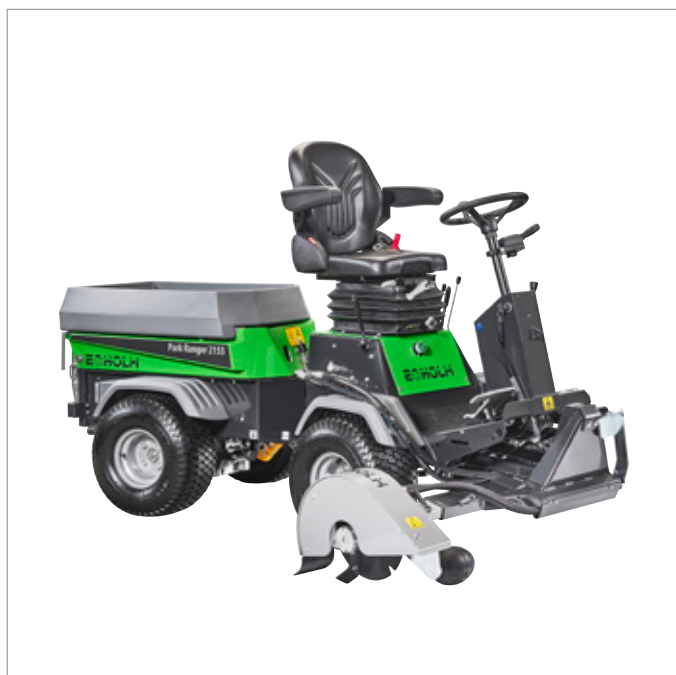
| | | |
|--|----|-----------|
| Gewicht mit / ohne Kabine ¹⁾ | kg | 891 / 751 |
| Nutzlast mit / ohne Kabine ¹⁾ | kg | 609 / 749 |
| Gewicht (Kantenschneider) | kg | 56 |

Leistung

| | | |
|--|------|-----|
| Bodenfreiheit unter der Schneidplatte | mm | 140 |
| Max. Arbeitstiefe | mm | 95 |
| Seitlich verschiebbar | mm | 150 |
| Max. empfohlene Arbeitsgeschwindigkeit | km/h | 2 |

CE-Zertifizierung gem. EU-Richtlinie

¹⁾ Bei Kantenschneider und 75 kg schwerem Fahrer.





Umweltharke

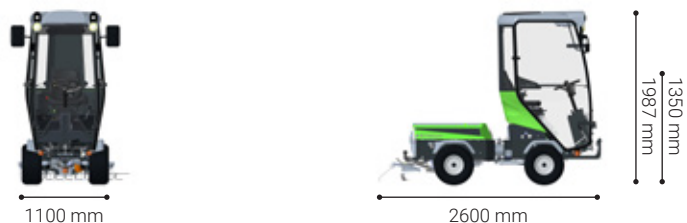
- Park Ranger 2155e

Standardausstattung:

Kombination von Harke und Schuffeleisen Zur Unkrautentwurzlung und Planierung von Kieswegen; Nur in Kombination mit einem heckseitig angebauten Heberahmen zu verwenden. Bitte fragen Sie Ihren autorisierten Egholm-Fachhändler.

Zusatzausstattung (Optional):

Hydraulischer Zusatz-Heckheberahmen Eine Option zum Anheben und Absenken des Rechens.



Technische Spezifikationen

Abmessungen

| | | |
|------------------------|----|-------------|
| Länge | mm | 2600 |
| Breite | mm | 1100 |
| Höhe mit / ohne Kabine | mm | 1987 / 1350 |

Abmessungen abgestellt

| | | |
|--------|----|------|
| Länge | mm | 500 |
| Breite | mm | 1100 |
| Höhe | mm | 260 |

Gewichte

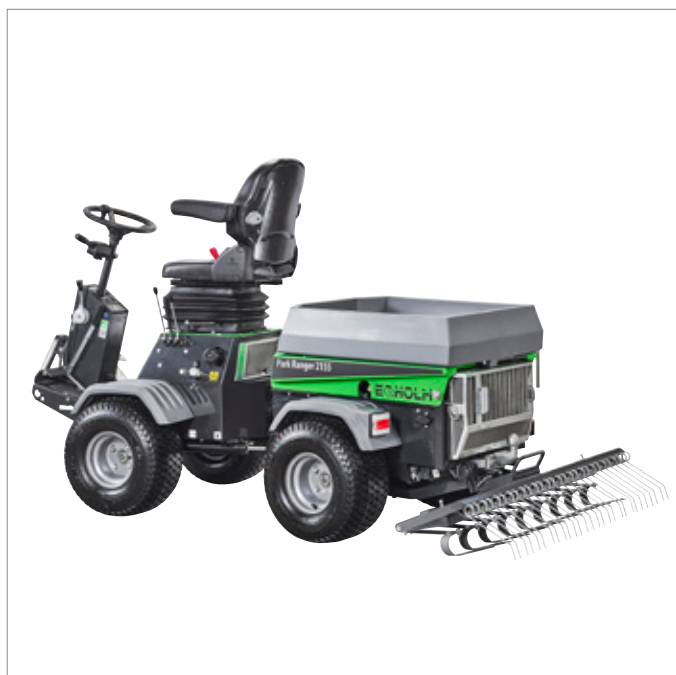
| | | |
|--|----|-----------|
| Gewicht mit / ohne Kabine ¹⁾ | kg | 867 / 727 |
| Nutzlast mit / ohne Kabine ¹⁾ | kg | 633 / 773 |
| Gewicht (Umweltharke) | kg | 32 |

Leistung

| | | |
|---------------------------------|----|-------|
| Arbeitsbreite | mm | 1100 |
| Bodenfreiheit | mm | 80 |
| Arbeitstiefe des Schuffeleisens | mm | 20-40 |

CE-Zertifizierung gem. EU-Richtlinie

¹⁾ Bei Umweltharke und 75 kg schwerem Fahrer.



Laubsauger - Park Ranger 2155e



1150 mm



2840 mm



1950 mm
1987 mm

Standardausstattung:

- Laubsaughandschlauch** Er hat eine Reichweite von 4,2 m.
- Justierhebel** Hiermit können Sie eine bequeme Arbeitsposition einstellen. Der Stützarm des Schlauchs verhindert das Auflehnen und somit Beschädigungen an Hecken und Zierpflanzen.
- Höheneinstellung** Durch die zentrale Einstellung der Tasträder wird eine schnelle und einfache Justierung der Saughöhe gewährleistet, die sich sowohl an die Oberflächenbeschaffenheit als auch der Laubmenge anpasst.

Zusatzausstattung (Optional):

- Mähsaugkombination** Der Container kann ebenfalls mit dem Aufsammler-
mähwerk kombiniert werden. Siehe entsprechende Datenblätter.

Technische Spezifikationen

Abmessungen

| | | |
|------------------------|----|-------------|
| Länge | mm | 2840 |
| Breite | mm | 1150 |
| Höhe mit / ohne Kabine | mm | 1987 / 1950 |

Abmessungen abgestellt

| | | |
|--------|----|------|
| Länge | mm | 800 |
| Breite | mm | 1050 |
| Höhe | mm | 900 |

Gewichte

| | | |
|--|----|------------|
| Gewicht mit / ohne Kabine ¹⁾ | kg | 1131 / 991 |
| Nutzlast mit / ohne Kabine ¹⁾ | kg | 369 / 509 |
| Gewicht (Mähsaugcontainer) | kg | 206 |
| Gewicht (Abstellstütze) | kg | 31 |
| Gewicht (Laubsauger) | kg | 90 |

Leistung

| | | |
|--|-------------------|------|
| Saugmundbreite | mm | 1050 |
| Bodenfreiheit unter Saugmund | mm | 180 |
| Reichweite Handlaubsaugschlauch | mm | 4200 |
| Durchmesser Handlaubsaugschlauch | mm | 125 |
| Durchmesser Laubsaugschlauch | mm | 125 |
| Luftdurchsatz zwischen den zwei Turbinen | m ³ /h | 2250 |
| Luftgeschwindigkeit im Laubsaugschlauch | km/h | 184 |
| Max. empfohlene Arbeitsgeschwindigkeit | km/h | 6 |

Lärmemissionen

| | | |
|---|-------|-----|
| Schallleistungspegel L _{WA} (2000/14/EC und DIN EN ISO 3744) | dB(A) | 107 |
|---|-------|-----|

CE-Zertifizierung gem. EU-Richtlinie

¹⁾ Bei Laubsammler, Mähsaugcontainer und 75 kg schwerem Fahrer.





Kippbare Schaufel

- Park Ranger 2155e

Standardausstattung:

Tragfähigkeit: 100 kg Die hydraulisch kippbare Frontschaufel, in Verbindung mit der Wendigkeit des Park Ranger 2155, ist das ideale Anbaugerät zur Bewegung von Sand, Kies, Erde und anderen Materialien auf engstem Raum. Ihre Tragkraft beträgt 100 kg und ersetzt damit eine manuelle Schubkarre. Das Schnellwechselsystem ermöglicht einen flexiblen Einsatz auf Baustellen.

Hydraulische Kippvorrichtung Die hydraulische Kippvorrichtung ermöglicht ein schnelles oder ein dosiertes Entleeren und Verteilen des Schüttgutes, beispielsweise über eine kleine Hecke oder Einfassung hinweg.

Robusten Stahlkonstruktion Die Kippbare Schaufel besteht aus einer robusten, lackierten Stahlkonstruktion. Mit der Schürfkante der Schaufel ist das Planieren, oder das grobe Entfernen von Aufwuchs auf befestigten Flächen kein Problem.



1045 mm



2840 mm



1350 mm
1987 mm

Technische Spezifikationen

Abmessungen

| | | |
|------------------------|----|-------------|
| Länge | mm | 2840 |
| Breite | mm | 1045 |
| Höhe mit / ohne Kabine | mm | 1987 / 1350 |

Abmessungen abgestellt

| | | |
|--------|----|------|
| Länge | mm | 670 |
| Breite | mm | 1045 |
| Höhe | mm | 405 |

Gewichte

| | | |
|--|----|-----------|
| Gewicht mit / ohne Kabine ¹⁾ | kg | 875 / 735 |
| Nutzlast mit / ohne Kabine ¹⁾ | kg | 625 / 765 |
| Gewicht (Kippbare Schaufel) | kg | 40 |

Leistung

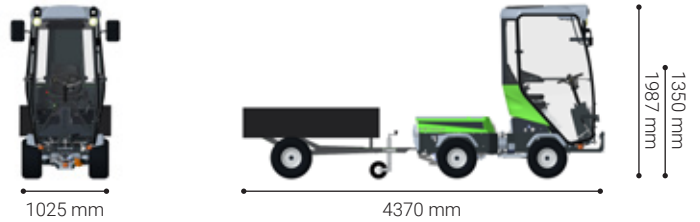
| | | |
|----------------------------------|----|-----|
| Volumen | l | 66 |
| Tragfähigkeit | kg | 100 |
| Bodenfreiheit unter der Schaufel | mm | 480 |

CE-Zertifizierung gem. EU-Richtlinie

¹⁾ Kippbare Schaufel und 75 kg schwerem Fahrer.



Leichter Kippwagen - Park Ranger 2155e



Standardausstattung:

- Stahlchassis** Er ist ein kräftiger Wagen aus Stahl mit feststehenden lackierten Seiten und Kopfteil.
- Hydraulische Kippfunktion** Das Entleeren des 0,44 m³ fassenden Behälters erfolgt bequem per Joystick vom Fahrersitz aus.
- Stützrad** Zum Einfachen An- und Abbau und Verbringung per Hand.

Zusatzausstattung (Optional):

- Seitenerhöhung** Die optionale Seitenerhöhung ist 40 cm hoch und erhöht das Volumen des Anhängers.
- Beleuchtung** Der verzinkte Beleuchtungsträger mit Rücklicht macht den Anhänger im Verkehr sichtbar.

Technische Spezifikationen

Abmessungen

| | | |
|------------------------|----|-------------|
| Länge | mm | 4370 |
| Breite | mm | 1025 |
| Höhe mit / ohne Kabine | mm | 1987 / 1350 |

Abmessungen abgestellt

| | | |
|--------|----|------|
| Länge | mm | 2100 |
| Breite | mm | 1025 |
| Höhe | mm | 850 |

Gewichte

| | | |
|--|----|-----------|
| Gewicht mit / ohne Kabine ¹⁾ | kg | 973 / 831 |
| Nutzlast mit / ohne Kabine ¹⁾ | kg | 527 / 669 |
| Gewicht (Leichter Kippwagen) | kg | 138 |

Leistung

| | | |
|---------------------------------------|----------------|------|
| Plattform, Länge | mm | 1500 |
| Plattform, Breite | mm | 950 |
| Plattform, Höhe | mm | 310 |
| Plattform, Höhe mit optionalem Aufbau | mm | 350 |
| Volumen | m ³ | 0,44 |
| Volumen mit optionalem Aufbau | m ³ | 1,02 |
| Ladevermögen, max. | kg | 440 |
| Ladehöhe | mm | 850 |

CE-Zertifizierung gem. EU-Richtlinie

¹⁾ Leichter Kippwagen und 75 kg schwerem Fahrer.



Kippmulde - Park Ranger 2155e



1020 mm



2470 mm

1350 mm
1987 mm

Standardausstattung:

Hydraulische Kippfunktion Zur einfachen, schnellen und sicheren Entleerung.

Abnehmbare Seitenteile So kann das Volumen schnell angepasst werden.

Waagrechte Fixierung Die Heckklappe kann zum Transport von Brettern, Gartengeräten etc. waagrecht fixiert werden.

Abstellstütze Diese dient dem schnellen und werkzeuglosen An- und Abbau ebenso wie zur Aufbewahrung bei Nichtgebrauch. So kann die Kippmulde von einer Person an- und abgebaut werden.

Technische Spezifikationen

Abmessungen

| | | |
|------------------------|----|-------------|
| Länge | mm | 2470 |
| Breite | mm | 1020 |
| Höhe mit / ohne Kabine | mm | 1987 / 1350 |

Abmessungen abgestellt

| | | |
|-------------------|----|------|
| Länge mit Stütze | mm | 1400 |
| Breite mit Stütze | mm | 930 |
| Höhe mit Stütze | mm | 1360 |

Gewichte

| | | |
|--|----|-----------|
| Gewicht mit / ohne Kabine ¹⁾ | kg | 929 / 786 |
| Nutzlast mit / ohne Kabine ¹⁾ | kg | 571 / 714 |
| Gewicht (Kippmulde) | kg | 94 |

Leistung

| | | |
|---------------------|----------------|-----------|
| Plattform, Länge | mm | 1040 |
| Plattform, Breite | mm | 860 |
| Plattform, Höhe | mm | 300 / 600 |
| Volumen | m ³ | 0,4 |
| Ladefähigkeit, max. | kg | 300 |
| Ladehöhe | mm | 700-1040 |

CE-Zertifizierung gem. EU-Richtlinie

¹⁾ Bei Kippmulde und 75 kg schwerem Fahrer.





Frontkehrmaschine

- Park Ranger 2155e



1220 mm



3090 mm



Standardausstattung:

Trapezführung Durch die Trapez-Doppelquerlenkeraufhängung streift die Kehrwalze bei keiner Winkelstellung an den Rädern des Geräteträgers. Bei jedem Schwenken wird die Einstellung automatisch korrigiert und die Frontkehrmaschine arbeitet somit immer vor den Vorderrädern.

Umschalten der Drehrichtung Diese Funktion ermöglicht den Drehrichtungswechsel (Reversierung) der Bürste. So kann an Stellen, an denen die Maschine nicht wenden soll/kann, beim Rückwärtsfahren Schnee mitgenommen werden.

Anpassen der Drehgeschwindigkeit Wird bequem vom Fahrersitz aus den jeweiligen Anforderungen angepasst.

Fahrgestell Das im Arbeitsbetrieb unter die Kabine weggeklappte Fahrgestell ermöglicht den einfachen händischen Transport der Kehrbürste und schützt die Bürstenringe während der Lagerung vor Beschädigung.

Zusatzausstattung (Optional):

Spritzschutz Der nachrüstbare Spritzschutz schützt die Umgebung vor aufgewirbeltem Material, sowohl im Winter- wie im Sommerinsatz.

Flüssigwachsversiegelung Empfohlen für den Winterdienstinsatz.

Technische Spezifikationen

Abmessungen

| | | |
|------------------------|----|-------------|
| Länge | mm | 3090 |
| Breite | mm | 1220 |
| Höhe mit / ohne Kabine | mm | 1987 / 1350 |

Abmessungen abgestellt

| | | |
|--------|----|------|
| Länge | mm | 900 |
| Breite | mm | 1220 |
| Höhe | mm | 650 |

Gewichte

| | | |
|--|----|-----------|
| Gewicht mit / ohne Kabine ¹⁾ | kg | 939 / 799 |
| Nutzlast mit / ohne Kabine ¹⁾ | kg | 561 / 701 |
| Gewicht (Frontkehrmaschine) | kg | 104 |

Leistung

| | | |
|--|-------------------|-------|
| Räumbreite, gerade Stellung | mm | 1220 |
| Räumbreite - 25° | mm | 1140 |
| Bodenfreiheit unter dem Besen | mm | 420 |
| Bürstendurchmesser | mm | 550 |
| Max. empfohlene Arbeitsgeschwindigkeit | km/h | 10 |
| Theoretische Kehrleistung | m ² /h | 12200 |
| Schafft Schneehöhen von bis zu | mm | 150 |
| Bürstendrehzahl | rpm | 255 |
| Schwenkwinkel | | 25° |

CE-Zertifizierung gem. EU-Richtlinie

¹⁾ Bei Frontkehrmaschine und 75 kg schwerem Fahrer.





Schneefräse

- Park Ranger 2155e

Standardausstattung:

Einstellbaren Auswurfkamin Die Schneefräse hat einen einstellbaren Auswurfkamin und schleudert den Schnee 1-10 Meter weit.

Schürfleiste und Gleitkufe Die Schneefräse hat eine austauschbare Schürfleiste und einstellbare Gleitkufen.

Zusatzausstattung (Optional):

Kontergewichte Bei der Arbeit mit der Schneefräse allein - also ohne Salz- und Kiesstreugerät - wird aus Gründen der Balance die Verwendung von Kontergewichten empfohlen.

Flüssigwachsversiegelung Empfohlen für den Winterdienstesatz.



1020 mm



2930 mm



1350 mm
1987 mm

Technische Spezifikationen

Abmessungen

| | | |
|------------------------|----|-------------|
| Länge | mm | 2930 |
| Breite | mm | 1020 |
| Höhe mit / ohne Kabine | mm | 1987 / 1350 |

Abmessungen abgestellt

| | | |
|--------|----|------|
| Länge | mm | 790 |
| Breite | mm | 1010 |
| Höhe | mm | 1050 |

Gewichte

| | | |
|--|----|-----------|
| Gewicht mit / ohne Kabine ¹⁾ | kg | 951 / 811 |
| Nutzlast mit / ohne Kabine ¹⁾ | kg | 549 / 689 |
| Gewicht (Schneefräse) | kg | 116 |

Leistung

| | | |
|--|------|------|
| Räumbreite | mm | 1000 |
| Höhe der Einführungsöffnung | mm | 600 |
| Bodenfreiheit unter der Schneefräse | mm | 420 |
| Durchmesser Räum Schnecke | mm | 380 |
| Durchmesser der Wurf turbine | mm | 380 |
| Wellenumdrehungen | rpm | 1000 |
| Max. empfohlene Arbeitsgeschwindigkeit | km/h | 7 |

Lärmmissionen

| | | |
|--|-------|-----|
| Schalleistungspegel LwA (2000/14/EC und DIN EN ISO 3744) | dB(A) | 103 |
|--|-------|-----|

CE-Zertifizierung gem. EU-Richtlinie

¹⁾ Bei Schneefräse und 75 kg schwerem Fahrer.





Schneeräumschild

- Park Ranger 2155e

Standardausstattung:

Sicherheitsfunktion Das Räumschild klappt bei Aufprall an Hindernisse weg und wird durch Rückzugsfedern wieder in Arbeitsposition gebracht. Das schont Arbeitsgerät und Umgebung.

Gummischürfleiste Die 100 mm hohe, 25 mm dicke und 1300 mm breite Schürfleiste kann beidseitig benutzt werden. Sie schürft ganz auf dem Boden, ohne den Untergrund zu beschädigen.

Gleitkufen Das Schild ruht auf zwei höhenverstellbaren Gleitkufen und passt sich somit den Bodenunebenheiten an.

Zusatzausstattung (Optional):

Flüssigwachsversiegelung Empfohlen für den Winterdienstinsatz.



1300 mm



2700 mm



1350 mm
1987 mm

Technische Spezifikationen

Abmessungen

| | | |
|------------------------|----|-------------|
| Länge | mm | 2700 |
| Breite | mm | 1300 |
| Höhe mit / ohne Kabine | mm | 1987 / 1350 |

Abmessungen abgestellt

| | | |
|--------|----|------|
| Länge | mm | 550 |
| Breite | mm | 1300 |
| Höhe | mm | 545 |

Gewichte

| | | |
|--|----|-----------|
| Gewicht mit / ohne Kabine ¹⁾ | kg | 899 / 759 |
| Nutzlast mit / ohne Kabine ¹⁾ | kg | 601 / 741 |
| Gewicht (Schneeräumschild) | kg | 64 |

Leistung

| | | |
|--|-------------------|-------|
| Räumbreite, gerade Stellung | mm | 1300 |
| Räumbreite, geneigt | mm | 1130 |
| Bodenfreiheit unter der Schürfleiste | mm | 400 |
| Bodenfreiheit unter dem Stützbein | mm | 350 |
| Max. empfohlene Arbeitsgeschwindigkeit | km/h | 16 |
| Schafft Schneehöhen von bis zu | mm | 350 |
| Schwenkwinkel | | 30° |
| Theoretische Leistung | m ² /h | 20800 |

CE-Zertifizierung gem. EU-Richtlinie

¹⁾ Bei Schneeräumschild und 75 kg schwerem Fahrer.





V-Schneeräumschild

- Park Ranger 2155e



1400 mm



2590-3010 mm



1350 mm
1987 mm

Standardausstattung:

Hydraulische Scharverstellung Beide Schare werden unabhängig voneinander bequem aus der Kabine heraus in die gewünschte Stellung gebracht.

Schwingungsdämpfer Durch den im Frontkuppeldreieck verbauten Schwingungsdämpfer arbeitet das V-Schneeräumschild geräuscharm und mit hohem Fahrkomfort.

Vulkollan-Schürfleiste 125 mm hoch, 25 mm dick und 700 mm breit. Für Bodenbeläge, die besondere Schonung erfordern. Das V-Schneeräumschild kann entweder mit einer vulkanisierten Gummischürfleiste oder einer Stahlschürfleiste versehen werden.

Stahl-Schürfleiste Das V-Schneeräumschild kann entweder mit einer Stahlschürfleiste oder einer vulkanisierten Gummischürfleiste versehen werden.

Sicherheitsfunktion Der untere Teil des Räumschildes klappt bei Aufprall an Hindernisse weg und wird durch Rückzugsfedern wieder in Arbeitsposition gebracht. Das schont Arbeitsgerät und Umgebung.

Gleitkufen Das Schild ruht auf zwei höhenverstellbaren Gleitkufen und passt sich somit den Bodenunebenheiten an.

Zusatzausstattung (Optional):

Flüssigwachsversiegelung Empfohlen für den Winterdienstseinsatz.

Technische Spezifikationen

Abmessungen

| | mm | |
|--------------------------|----|-------------|
| Länge | mm | 2590-3010 |
| Breite (gerade Stellung) | mm | 1400 |
| Höhe mit / ohne Kabine | mm | 1987 / 1350 |

Abmessungen abgestellt

| | | |
|--------|----|------|
| Länge | mm | 500 |
| Breite | mm | 1200 |
| Höhe | mm | 600 |

Gewichte

| | | |
|--|----|-----------|
| Gewicht mit / ohne Kabine ¹⁾ | kg | 943 / 803 |
| Nutzlast mit / ohne Kabine ¹⁾ | kg | 557 / 697 |
| Gewicht (V-Schneeräumschild) | kg | 108 |

Leistung

| | | |
|--|-------------------|-----------|
| Räumbreite, gerade Stellung | mm | 1400 |
| Räumbreite, geneigt | mm | 1200-1400 |
| Räumbreite - 30°, Y- & V-Stellung | mm | 1200 |
| Bodenfreiheit unter der Schürfleiste | mm | 140 |
| Bodenfreiheit unter den Gleitkufen | mm | 125 |
| Max. empfohlene Arbeitsgeschwindigkeit | km/h | 16 |
| Schafft Schneehöhen von bis zu | mm | 500 |
| Schwenkwinkel | | 30° |
| Theoretische Leistung | m ² /h | 22400 |

CE-Zertifizierung gem. EU-Richtlinie

¹⁾ Bei V-Schneeräumschild und 75 kg schwerem Fahrer.



Video



EGHOLM

Salz- und Kiesstreuer

- Park Ranger 2155e



1020 mm



2550 mm



1435 mm
1987 mm

Standardausstattung:

- Langlebiges Material** Sämtliche Teile, die mit Salz und Kies in Berührung kommen, sind aus korrosionsbeständigem Kunststoffmaterial oder Edelstahl gefertigt.
- Rechen** Er verhindert ein Verstopfen, zerkleinert Klumpen und führt das Material gleichmäßig dem Streuteller zu. So wird auch für ein gleichmäßiges Sichern des Untergrundes gesorgt. Die aus gehärtetem Hardox-Stahl gefertigten Rechenfinger sind äußerst robust.
- Extra Streugut** Auf das Gitter des Streutrichters können weitere Salz- und Kiessäcke bis zum Erreichen des Gesamtgewichtes verstaubt werden. So können Sie unterwegs nachfüllen.
- Abstellstütze** Diese dient dem schnellen und werkzeuglosen An- und Abbau ebenso wie zur Aufbewahrung bei Nichtgebrauch. Der An- und Abbau erfolgt werkzeuglos und rückenschonend.
- Abdeckplane** Schützt das Streugut vor Feuchtigkeit.

Zusatzausstattung (Optional):

- Schutz für Salzstopp** Der Schutz stellt sicher, dass winziges Material wie Streusalz nicht einfach aus den Steuer herausfällt und die Betriebseffizienz erhöht.
- Flüssigwachsversiegelung** Empfohlen für den Winterdiensteinsatz.

Technische Spezifikationen

Abmessungen

| | | |
|------------------------|----|-------------|
| Länge | mm | 2550 |
| Breite | mm | 1020 |
| Höhe mit / ohne Kabine | mm | 1987 / 1435 |

Abmessungen abgestellt

| | | |
|-------------------|----|------|
| Länge mit Stütze | mm | 1175 |
| Breite mit Stütze | mm | 800 |
| Höhe mit Stütze | mm | 1350 |

Gewichte

| | | |
|--|----|-----------|
| Gewicht mit / ohne Kabine ¹⁾ | kg | 935 / 795 |
| Nutzlast mit / ohne Kabine ¹⁾ | kg | 565 / 705 |
| Gewicht (Salz- und Kiesstreuer) | kg | 100 |
| Gewicht (Stütze) | kg | 31 |

Streuer

| | | |
|------------------------|----|------|
| Volumen | l | 210 |
| Streuer Nutzlast, max. | kg | 350 |
| Ladehöhe | mm | 1250 |

Leistung

| | | |
|--|------|-----------|
| Streubreite | mm | 1000-5000 |
| Max. empfohlene Arbeitsgeschwindigkeit | km/h | 16 |

CE-Zertifizierung gem. EU-Richtlinie

¹⁾ Bei Salz- und Kiesstreuer und 75 kg schwerem Fahrer.



Honest Work,

Egholm A/S entwickelt, produziert und vermarktet Arbeitsmaschinen, die Straßen, Parks und Außenanlagen das ganze Jahr über sauber und einladend halten. Die von unseren erfahrenen MitarbeiterInnen in Dänemark gebauten Egholm Maschinen sind in Städten und Parks in aller Welt im Einsatz. Durch die speziell für unsere Arbeitsmaschinen entwickelten Anbaugeräte liefern unsere Arbeitsmaschinen bei jeder Aufgabe perfekte Ergebnisse.

Honest Machines,

Wir möchten, dass Sie uns in jeder Hinsicht als Ihren Partner betrachten. Wir setzen bei der Zusammenarbeit mit Ihnen stets auf Zuverlässigkeit, Vertrauen und Ehrlichkeit. Das gilt auch für unsere Händler und Servicepartner. In unserer Kommunikation und im Umgang mit anderen sind wir unkompliziert und direkt. Unsere Einstellung zu harter Arbeit und unsere Kompromisslosigkeit helfen uns dabei, die hohe Qualität zu liefern, für die wir bekannt sind. Wir sind außerdem überzeugt, dass sich unsere Werte in unseren Maschinen widerspiegeln.

Honest People,

Egholm-Arbeitsmaschinen werden von Menschen entwickelt, die sich für Technologie und Innovation begeistern. Wir hören auf Feedback der Menschen, die Egholm-Maschinen fahren, benutzen und warten, denn sie sind die wahren Experten. Wir möchten Arbeitsmaschinen entwickeln, bauen und vermarkten, die im echten Leben eine perfekte Leistung liefern. Egholm Maschinen sind ehrliche Maschinen - nicht nur, weil sie Komfort, Sicherheit und eine herausragende Leistung bieten, sondern weil sie eine sichere Investition in die Zukunft darstellen und durch ihre schnelle Rentabilität punkten.

Egholm GmbH

Am Hafen 24
38112 Braunschweig, Germany
T.: +49 (0) 531 129 77-0
www.egholm.de - info@egholm.de

28.05.2026